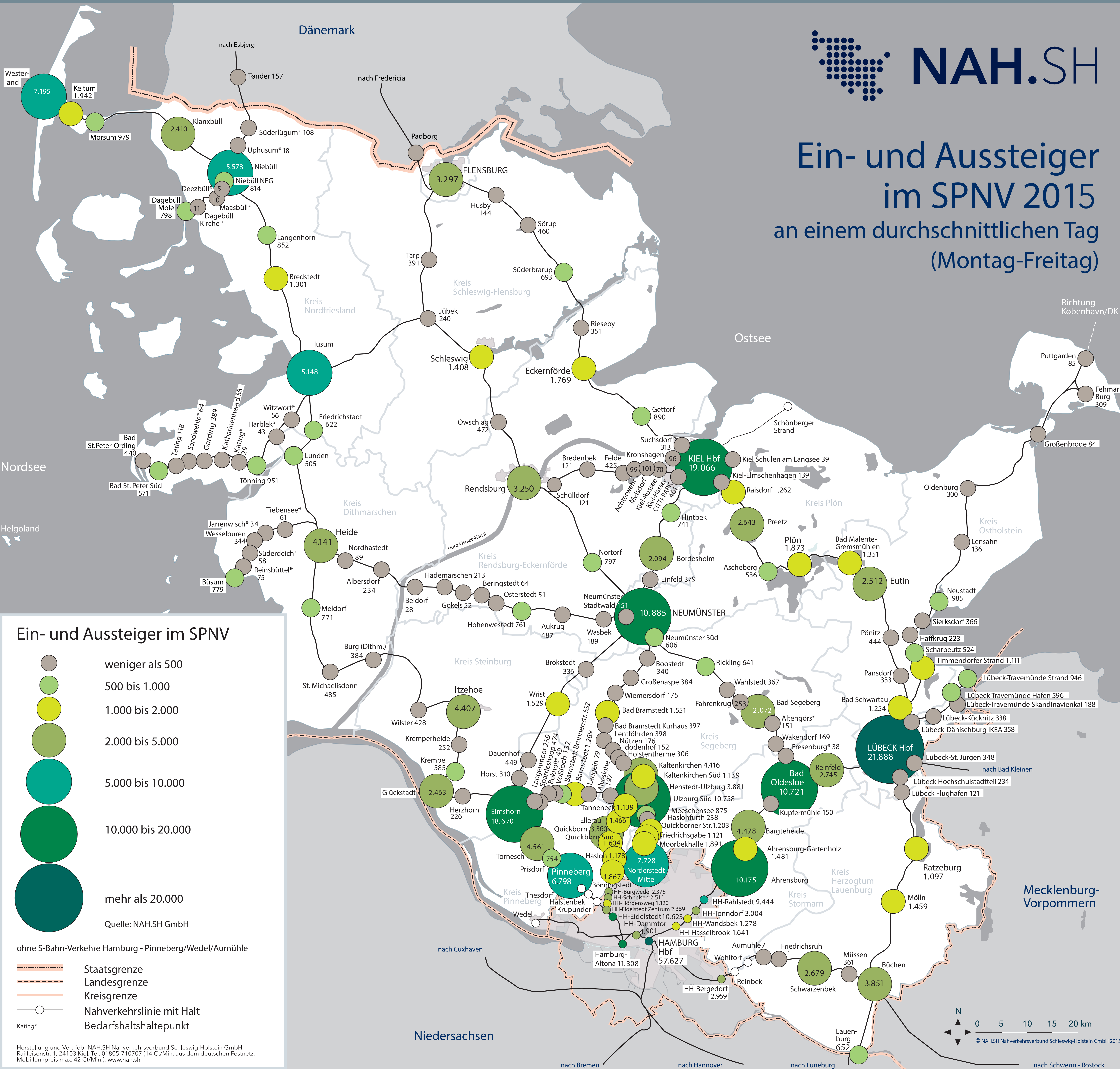
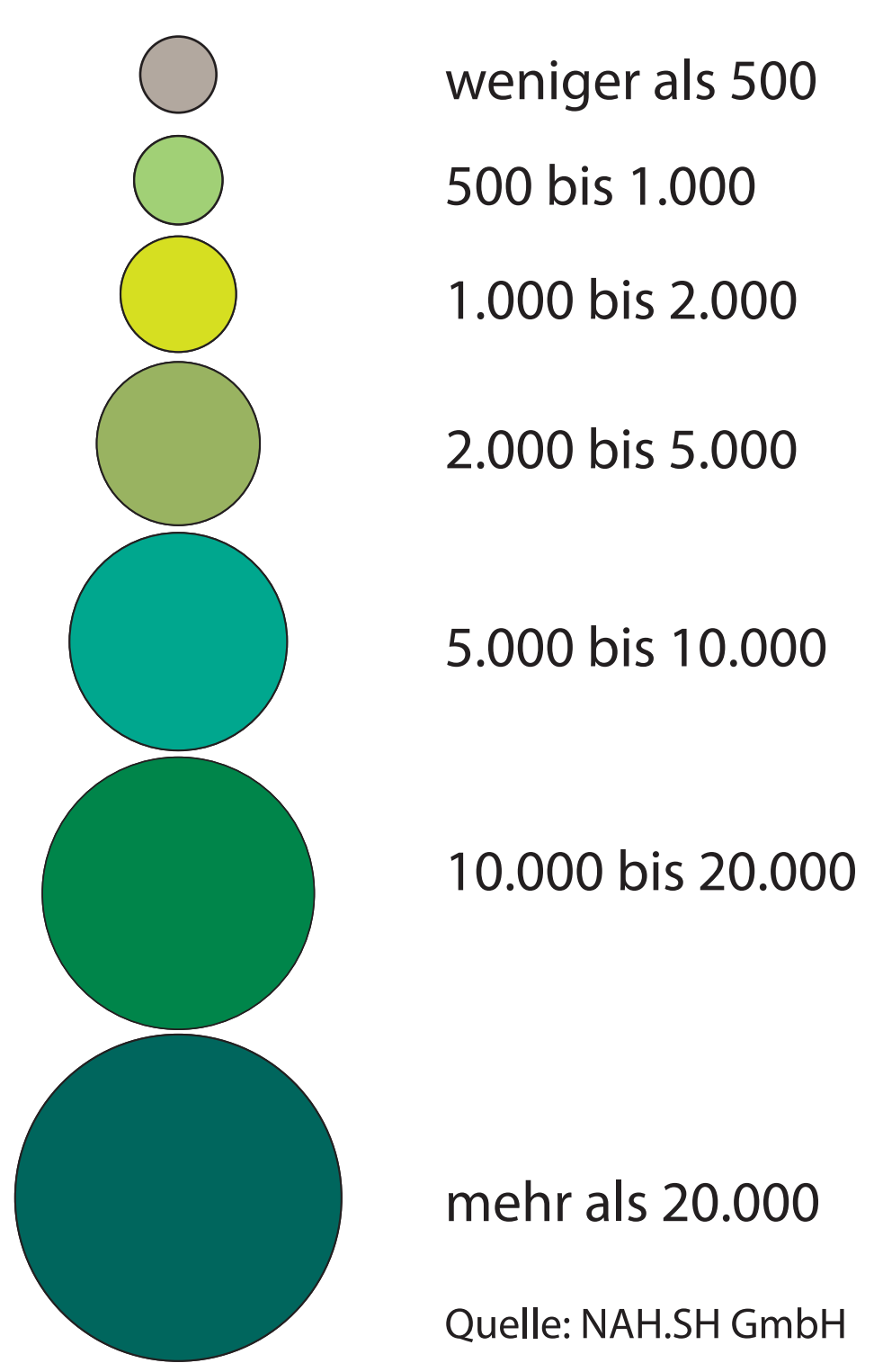


# NAH.SH

## Ein- und Aussteiger im SPNV 2015 an einem durchschnittlichen Tag (Montag-Freitag)



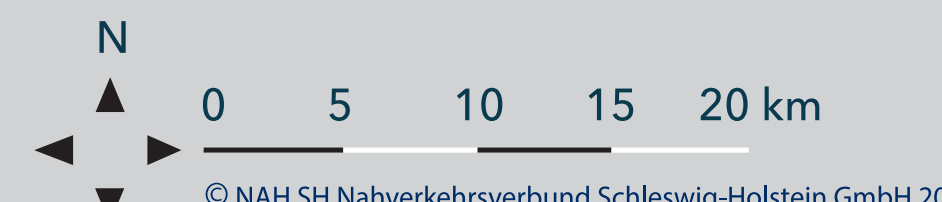
### Ein- und Aussteiger im SPNV



ohne S-Bahn-Verkehre Hamburg - Pinneberg/Wedel/Aumühle

- Staatsgrenze
- Landesgrenze
- Kreisgrenze
- Nahverkehrslinie mit Halt
- Bedarfshaltepunkt
- Kating\*

Herstellung und Vertrieb: NAH.SH Nahverkehrsverbund Schleswig-Holstein GmbH, Raiffeisenstr. 1, 24103 Kiel, Tel. 01805-710707 (14 Ct/Min. aus dem deutschen Festnetz, Mobilfunkpreis max. 42 Ct/Min.), www.nah.sh



© NAH.SH Nahverkehrsverbund Schleswig-Holstein GmbH 2015